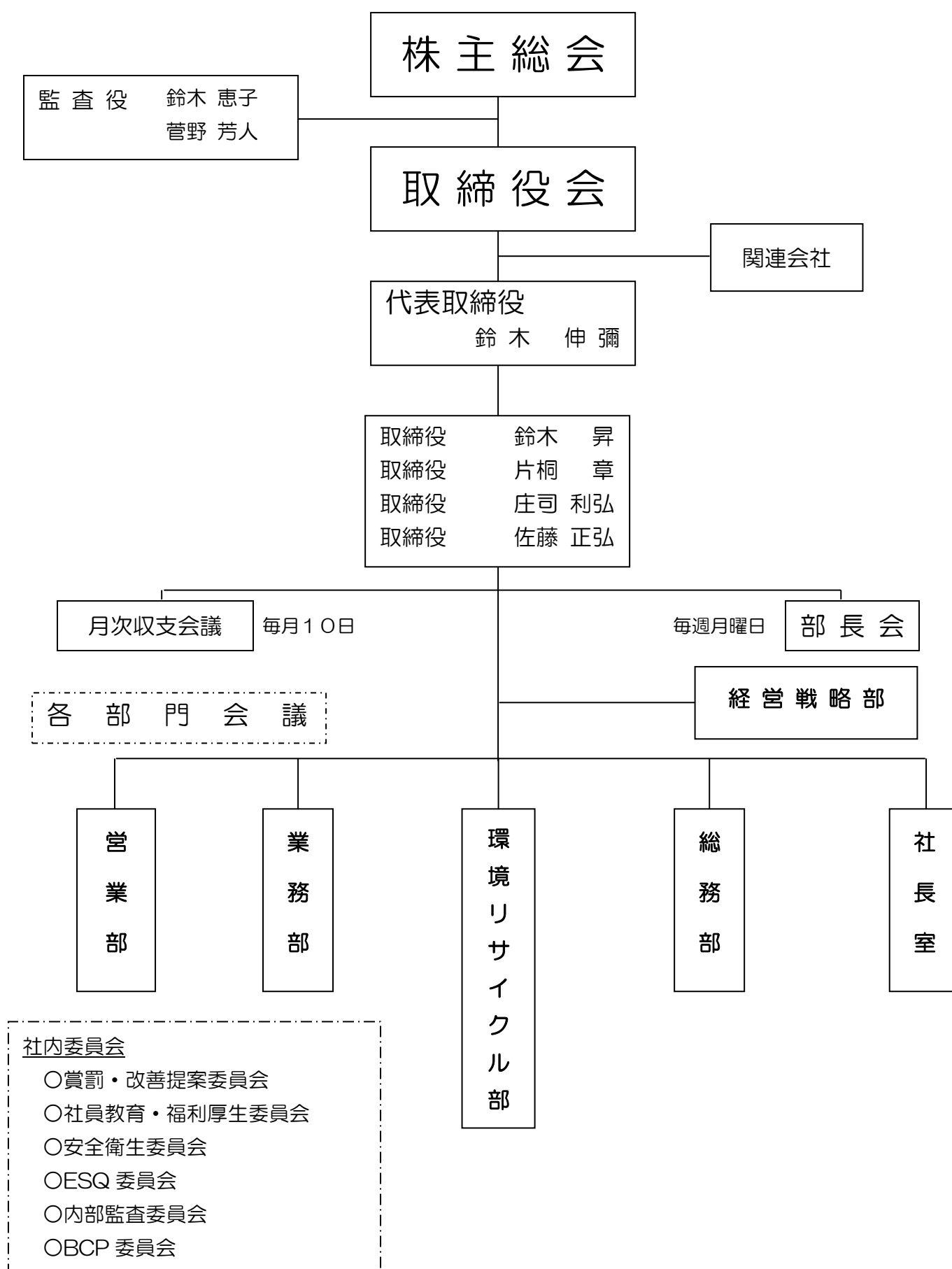


# 令和7年度 全体組織図

令和 7年 11月 1日



※兼務職員（社員）なし

鈴木工業株式会社

人員配置（令和7年11月1日現在）

	正社員	嘱託・契約 パート・派遣	合 計
総務部	3	0	3
経営戦略部	3	0	3
営業部	15	1	16
業務部	28	4	32
環境リサイクル部	23	3	26
合 計	72	8	80