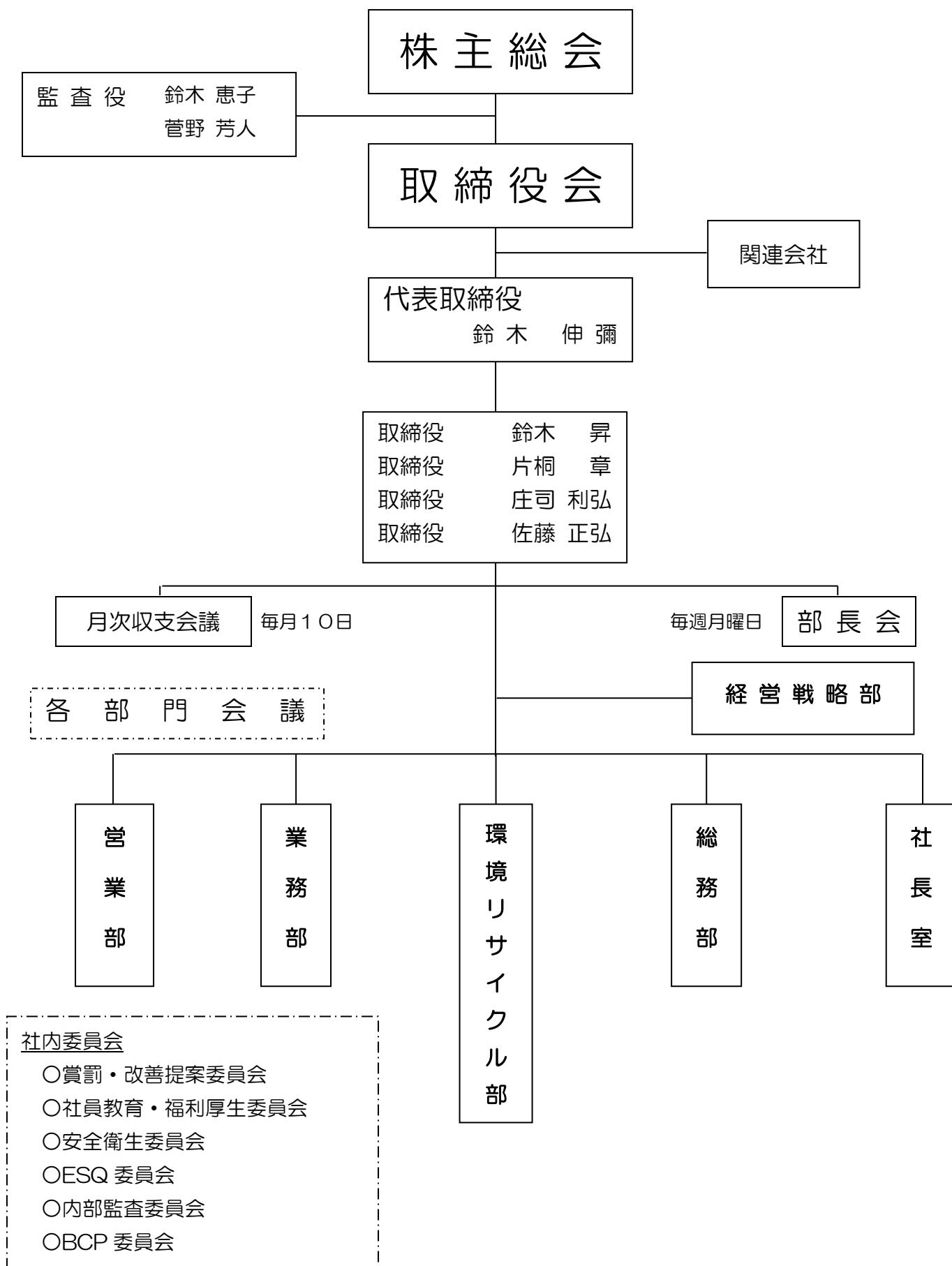


令和8年度 全体組織図

令和 8年 4月 1日



※兼務職員（社員）なし

鈴木工業株式会社

人員配置（令和8年4月1日現在）

| | 正社員 | 嘱託・契約 パート・派遣 | 合 計 |
|----------|-----|-----------------|-----|
| 総務部 | 8 | 1 | 9 |
| 経営戦略部 | 4 | 0 | 4 |
| 営業部 | 14 | 1 | 15 |
| 業務部 | 26 | 4 | 30 |
| 環境リサイクル部 | 22 | 4 | 26 |
| 合 計 | 74 | 10 | 84 |